



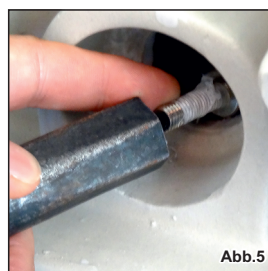
## AUSTAUSCHANLEITUNG

Der TEMTASI Düsenstrang für unsere wandhängenden Dusch-WC-Modelle kann bei Bedarf komplett ausgetauscht werden. Hier benötigt man neben dem Strang einen 17mm Rohrsteckschlüssel (mindestens 150mm lang) und eventuell Material zum Eindichten.

Zunächst muss das WC abmontiert werden, da der Düsenstrang teilweise im Inneren des Keramikspülrohrs verläuft. Um die weitere Arbeit zu erleichtern empfiehlt es sich das WC komplett abzubauen.



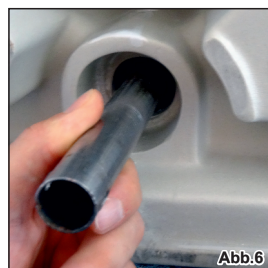
1. Schrauben Sie das Winkelstück am Ausgang des Strangs aus der Keramik ab (Abb.1)



5. Setzen Sie nun den Rohrsteckschlüssel auf den Strang und schieben Sie ihn vollständig bis vorne auf die Mutter durch (Abb.5)



2. Nehmen Sie die Edelstahl-Unterlegscheibe und die äußere Dichtung ab (Abb.2)



6. Drehen Sie nun die Mutter samt Strang ab und halten Sie dabei die eigentliche Düse bzw. Blende vorne fest (Abb.6)



3. Drücken Sie das Strangende durch das Loch vollständig in den Spülwassertunnel (Abb.3)



7. Entfernen Sie den Strang und nehmen Sie die Düse vorne ab.



4. Nehmen Sie die innere Dichtung vom Strang ab (Abb.4)



8. Bauen Sie den neuen Strang in umgekehrter Reihenfolge ein. Dichten Sie das Gewinde ein. Beachten Sie die Reihenfolge der Einzelteile (Abb.7). Dann das Winkelstück festziehen (Abb.8). Montieren Sie das WC wieder an.



**Kontrollieren Sie abschliessend alle Anschlüsse auf Dichtigkeit und stellen Sie die Düse neu ein.**