

Temtasi SLS-Schlauch

Austauschanleitung ALT gegen NEU

Artikelnummer: TUBETRANS

Der Verbindungsschlauch zwischen dem Rohrunterbrecher A1 und der Düse des Dusch-WCs kann erneuert werden, in dem der neue Schlauch an den alten Schlauch gebunden und gezogen wird.

Diese Anleitung geht von einer vorliegenden Installation des SLS-Schlauchs durch eine Seitenwand des Spülkastens aus.*1

Ein direktes Anbinden und herausziehen des neuen Schlauchs ist nicht zu empfehlen, da bei Abreißen oder Ablösen kein Zugriff mehr hinter die Wand möglich wäre. Der mitgelieferte neue Steckverbinder kann bei Bedarf den alten Verbinder am Rohrunterbrecher ersetzen.

Lieferumfang:

SLS-Schlauch



Zusätzlich empfohlenes Werkzeug/Hilfsmittel:

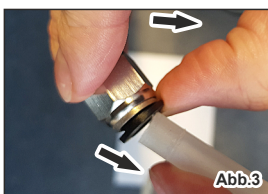
- rostfreier, reißfester Draht (ca. 1mm stark, ca. 150cm lang)
- etwas Isolier- oder Gewebeklebeband
- eventl. etwas Spülmittel / Gleitmittel



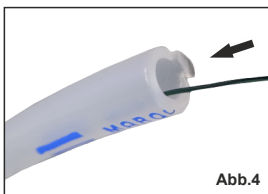
1. Drückerplatte vom Vorwandelement abnehmen und Zugang zum Spülkasteninneren verschaffen (Abb. 1)



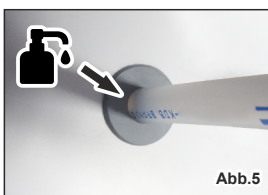
2. WC abmontieren und den alten SLS-Schlauch aus dem Steckverbinder am Winkelstück durch zusammendrücken des Plastikrings herausziehen (Abb. 2)



3. Den alten SLS-Schlauch aus dem Steckverbinder am Rohrunterbrecher herausziehen. Dazu den Plastikring zusammendrücken (Abb. 3)



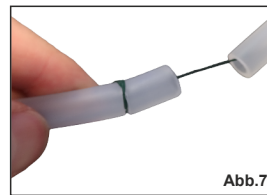
4. Einen Draht durch das obere Ende des alten SLS-Schlauchs bis zum unteren Schlauchende durchschieben. Damit ist eine zugfeste Verbindung geschaffen, auch wenn der alte Schlauch beim entfernen unterbrochen werden sollte (Abb. 4)



5. Die Dichtung, durch die der alte Schlauch aus dem Spülkasten geführt ist, mit Spül- oder Gleitmittel benetzen, um das durchschieben zu erleichtern (Abb. 5)



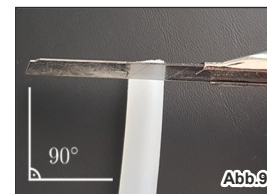
6. Kleine Kerbe an einem Ende des neuen Schlauchs schneiden (Abb. 6)



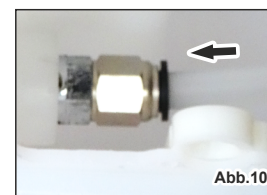
7. Draht in der Kerbe legen und etwas umwickeln (Abb. 7)



8. Schläuche zusammenschieben und mit etwas Klebeband umwickeln (Abb. 8)



9. Strang aus altem und neuem Schlauch von oben durch die Dichtung schieben. Gleichzeitig unten am Draht ziehen, bis der neue Schlauch zum WC reicht. **Dichtung nicht beschädigen!**



10. Klebeband entfernen, Draht vom neuen Schlauch lösen und alten Schlauch entfernen.

11. Schlauchende oben begradigen (Abb. 9) und in den Rohrunterbrecher schieben

12. Schlauchende unten kürzen, so dass keine Schlaufe entsteht und die Länge bis zur Düse reicht. Sonst an der Kerbe abschneiden.

13. Schlauch in den Stecker am Düsenwinkel schieben (Abb. 10)

14. WC wieder montieren und **alles auf Dichtheit prüfen.**

Temtasi - Das Dusch-WC !

Neue Krugallee 39 • 12435 Berlin
Telefon: +49 (0)30 / 5321-5256 • Fax: +49 (0)30 / 5321-5258
www.duschwc.de • E-Mail: info@temtasi.com • www.temtasi.com