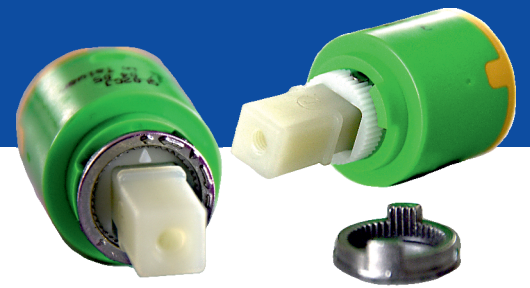


Temtasi KARTUSCHE HWB

Mischerkartusche mit Heißwasserbegrenzer

Artikelnummer: KARTUSCHE_HWB



INSTALLATIONSANLEITUNG

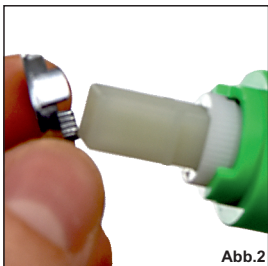
Die TEMTASI Mischerkartusche mit Heißwasserbegrenzer ermöglicht es auf einfache und rein mechanische Weise, die maximale Temperatur des Wasserstrahls einzustellen. So ist die Benutzung von Temtasi Dusch WCs noch einfacher und sicherer.

Mit Hilfe des Begrenzerrings kann der linke bzw. rechte Anschlag der Mischarmatur in kleinen Schritten soweit begrenzt werden, dass die Mischtemperatur aus Heiß- und Kaltwasser im angenehmen Bereich bleibt. Zum Einstellen benötigen Sie keinerlei Werkzeug!

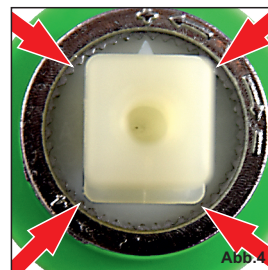


1. Stellen Sie die maximale Temperatur ein, die Sie wünschen.

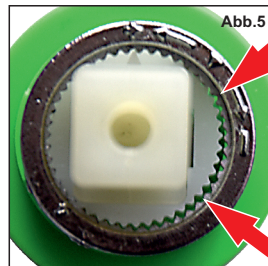
2. Lösen Sie den Stift der Mischarmatur durch drehen gegen den Uhrzeigersinn, bis sich der Mischarmatur-aufsatz abnehmen lässt (Abb.1)



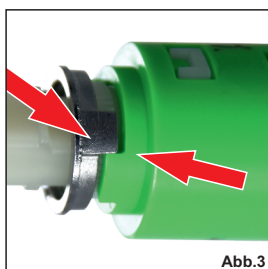
3. Ziehen Sie den silbernen Begrenzerring ab (Abb.2), ohne den Mischer zu verstellen.



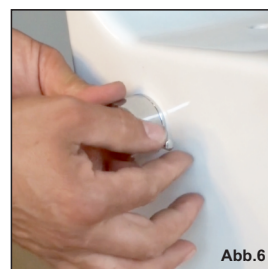
Achten Sie unbedingt darauf, den Ring gerade und ohne zu verkanten aufzusetzen (Abb. 4). Lässt die der Ring nicht leicht drauf schieben, so sitzt er nicht korrekt (Abb.5).



5. Setzen Sie anschließend den Mischeraufsatz wieder auf und ziehen Sie den Stift handfest im Uhrzeigersinn wieder fest (Abb.6).



4. Setzen Sie nun den Begrenzerring so ein, dass der Steg des Begrenzerrings an die rechte Kerbe der Mischerkartusche stößt. Damit wird verhindert, dass der Mischer sich noch weiter in diese Richtung drehen lässt.



Testen Sie nun die Funktion und Heißwasserbegrenzung der Mischarmatur.

Temtasi[®]
das Dusch-WC

Temtasi - Das Dusch-WC !

Neue Krugallee 39 • 12435 Berlin

Telefon: +49 (0)30 / 5321-5256 • Fax: +49 (0)30 / 5321-5258

www.temtasi.com • E-Mail: info@temtasi.com

www.duschwc.de