

# Temtasi KARTUSCHE

## Mischerkartusche für integrierte Mischarmatur

Artikelnummer: KART25



### AUSTAUSCH DER MISCHERKARTUSCHE

Die TEMTASI Mischerkartusche ist das zentrale Bauteil der integrierten Mischarmatur und ist einzeln auswechselbar, falls durch Verkalkung oder Beschädigung (Überdrehen) die Armatur undicht ist (erkennbar am Wasseraustritt außen am Armaturengriff)

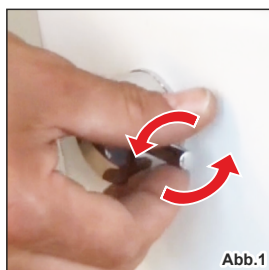
Der Austausch der Mischerkartusche an Dusch-WC Modellen (ab etwa Baujahr 1/2017) ist von Außen möglich. Bei älteren Modell dagegen ist in der Regel die Demontage des Dusch-WC von der Wand nötig, um die Mischarmatur auszubauen und dann die Kartusche zu wechseln.



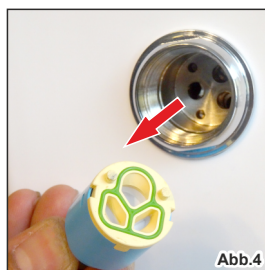
**Benötigtes Werkzeug und Material:**

- 22mm Rohrsteckschlüssel, alternativ Zange mit flachen Backen

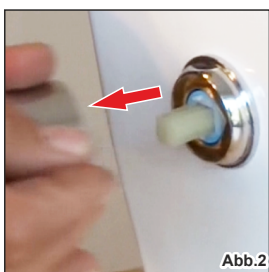
**Vorbereitung:** Armatur steht permanent unter Druck, also zunächst die Wasserversorgung für das Dusch-WC abstellen



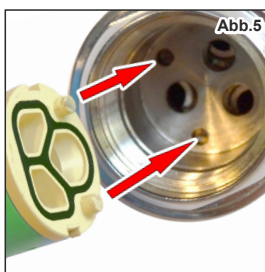
1. Stift des Mischerdeckels lösen (gegen den Uhrzeigersinn) (Abb.1)



4. Kartusche entnehmen, eventuell abgebrochenen Teile der Kartusche aus der Armatur entfernen (**kleine Löcher kontrollieren, dass diese frei sind !**) (Abb.4).



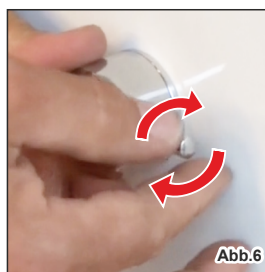
2. Deckel abziehen (Abb.2)



5. Neue Kartusche einsetzen und drehen, bis die Stifte in den 2 Löcher der Armatur sitzen (Kartusche dann in Position und lässt sich nicht weiter drehen) (Abb.5).



3. 22mm Messingmutter entfernen (Abb.3)



6. Messingmutter wieder fest aufschrauben

7. Armaturdeckel montieren, Stift im Uhrzeigersinn wieder festdrehen (Abb.6).

8. Wasserversorgung wieder herstellen, Funktion und Dichtigkeit der Mischarmatur prüfen

**Temtasi - Das Dusch-WC !**

Neue Krugallee 39 • 12435 Berlin

Telefon: +49 (0)30 / 5321-5256 • Fax: +49 (0)30 / 5321-5258

www.temtasi.com • E-Mail: info@temtasi.com

www.duschwc.de